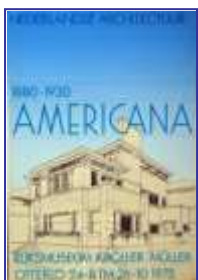




Voorgesteld: Dirk de Wit

Beste belangstellende,

Mijn verzameldrang uit het recente verleden heeft geleid tot een collectie design documentatie, waarvan ik deels afscheid neem. De prijzen zijn bepaald door de huidige marktwaarden en de staat waarin de documentatie verkeerd. U kunt een aantal van deze aanbiedingen ook bekijken via marktplaats te herkennen aan de **oranjekleur**. Natuurlijk kunt ook rechtstreeks kopen via dwdesign@bart.nl of bellen met **026-3219784**



Reservering is in de kleur groen aangeduid. Als u een rood gekleurde aanduiding tegenkomt is het betreffende nummer verkocht en omlijnd met een rode stippellijn. Als u de moeite neemt om naar dit overzicht te kijken, raad ik u aan dit tot de laatste bladzijden te doen. Nieuwe aanvullingen staan her en der. Via www.marktplaat.nl kunt ook kennis maken met selectie van mijn affiches, boeken, design gebruiksvorwerpen en Wendingen

Aankoopvoorwaarden

Via een e-mail kunt u uw gewenste artikel laten vastleggen als zijnde verkocht (natuurlijk alleen als beide partijen het eens zijn over de prijs). Voor alle artikelen die per bieding worden verkocht geldt dat de hoogsteieder de toekomstige eigenaar wordt, ofschoon ik mij het recht voorbehoud ook op een lager bod in te gaan. Meestal staat het betreffende artikel een aantal weken op marktplaats en op mijn eigen site tot datum van verkoop. **U kunt dus altijd nog terecht via www.dirkdewit-design.nl hoofdstuk noviteiten** Via google Dirk Noviteiten.



Alle door mij te koop aangeboden artikelen zijn voorzien van reserveringsnummer. Na afspraak komt u binnen de gestelde termijn van 14 dagen het door u aangekochte exemplaar halen en contant betalen. In principe bewaar ik uw aangekochte noviteit 3 maanden na aankoop indien u 25 % heeft overgemaakt op mijn ING rekening.



Affiches en Wendingen worden in principe niet verzonden ivm de kwetsbaarheid en dienen na afspraak gehaald te worden in Arnhem. Mocht u het risico toch willen nemen dan wordt het affiche opgerolde en in een kartonnen koker aangetekend verzonden binnen Nederland voor €10= . Voor het buitenland bereken ik een toeslag.

Bereikbaar via mijn website www.dirkdewit-design.nl Klik daarna op **noviteiten** en bekijk de volgende indelingen van mijn aanbiedingen of via google Dirk Noviteiten.

Kijk op hoofdstuk hoogtepunten noviteiten, voor een snelle heldere blik in mijn bestand
Heeft u tijd en interesse kijk dan bij noviteiten

HET IS ALTIJD MOGELIJK DAT DE ACTUALITEIT WORDT INGEHAALD DOOR HET ONTBREKEN VAN HET WOORD VERKOCHT!



Als u uw bestelling verzonden wilt hebben gebeurt dat altijd aangetekend en na betaling verzend ik binnen 5 werkdagen
Veel kijkplezier, is getekend Dirk de Wit de ware liefhebber



Affiche 1975 Naar ontwerp van Wim Crouwel m.m.v. Jan van Toorn en Anthon Beeke voor het museum Boymans van Beuningen Rotterdam.

Onderwerp P. Struycken. Druk maarten Spruyt Amsterdam

Het affiche heeft een afmetingen van 61 X 87,5 cm is in een goede staat en is altijd vlak bewaard.

Gezien de leeftijd van ruim 35 jaar en zijn goede conditoe, kan dit affiche alleen gehaald worden op afspraak in studio HALLO DAAR in Arnhem Code 1609-11 DW- **basisprijs € 175,00** meer mag minder niet. + €10 verzendkosten binnen Nederland

U kunt een deel van mijn collecte affiche digitaal bekijken, op afspraak bent vrijblijvend welkom



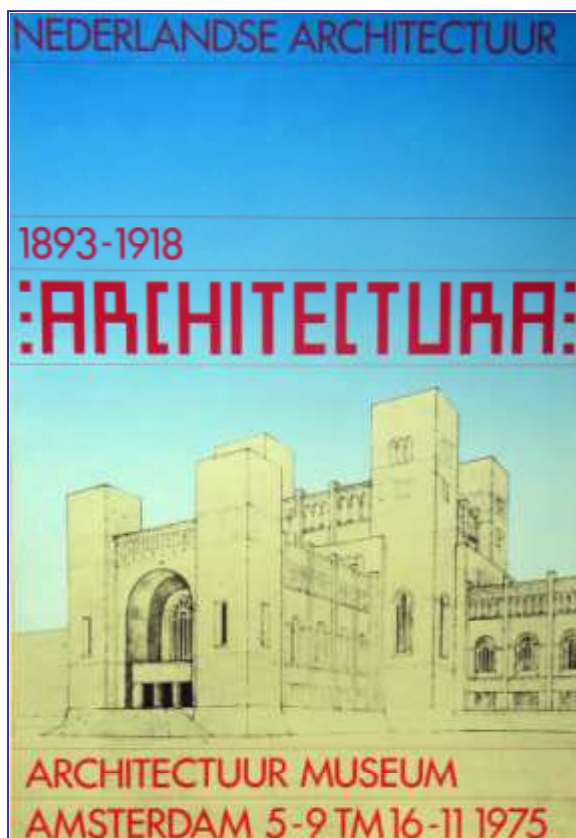
Affiche 1974 Naar ontwerp van Wim Crouwel (Total Design) Stedelijk museum Amsterdam

Onderwerp: hedendaagse kunst art contemporain contemporary art kunst der gegenwart

Het affiche heeft een afmetingen van 63 X 96 cm is in een redelijke staat behoudens een klein scheurtje voorstaand links en een stootkantjes

Gezien de leeftijd van ruim 35 jaar en zijn redelijke conditie, kan dit affiche alleen gehaald worden op afspraak in studio HALLO DAAR in Arnhem Code 1509-11 DW- **basisprijs € 150,00** meer mag minder niet. + €10 verzendkosten binnen Nederland

2

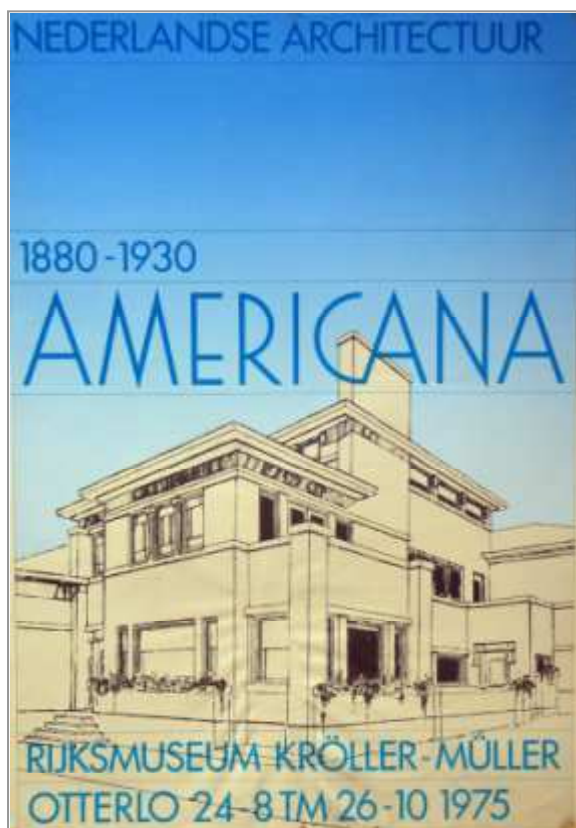


Affiche 1975 Nederlandse Architectuur
Architectura gelegenheid van de tentoonstelling in het Architectuur Museum in Amsterdam Naar ontwerp van Wim Crowel (1928)

De afbeelding stelt een ontwerp van H.J.M. Walenkamp cz.1872-1933 naar aanleiding van een prijsvraag voor de vrije boekerij 1895. Ontwerp Wim Crowel (1928), Total Design, Druk steendruk de Jong en Co

Het affiche heeft een afmetingen van 55 X 80 cm is in een goede staat en is altijd vlak bewaard. behoudens 3 kleine speldenprik gaatjes en links onder 5 gaatjes die overigens bij inlijsten onder de lijst of passe-partout verdwijnen.

Bovenstaand affiche is leverbaar in een prima conditie! Code 1211 DW- basisprijs € 150,00 + €10= verzendkosten binnen Nederland voor buitenland + toeslag Ophalen in Arnhem op afspraak is bij deze kwaliteit aan te bevelen. 0709-11



Affiche 1975 Nederlandse Architectuur
Americana tentoonstelling in het Rijksmuseum Kröller Müller Naar ontwerp van Wim Crowel (1928)

De afbeelding stelt voor "de dubbele sleutel" Woerden 1919 Jan Wils 1891- 1972 Ontwerp Wim Crowel (1928), Total Design, Druk steendruk de Jong en Co

Het affiche heeft een afmetingen van 55 X 80 cm is in een goede staat en is altijd vlak bewaard. behoudens 4 punaise gaatjes met 3 gaatjes per hoek die overigens bij inlijsten onder de lijst of passe-partout verdwijnen.

Code 1411 DW- basisprijs € 175,00 meer mag minder niet + €10= verzendkosten binnen Nederland voor buitenland + toeslag of ophalen

3



Affiche 1981 Dudok architect 1884-1974
Cultuureel Centrum De Vaart Hilversum Naar ontwerp van Wim Crowwel (1928)

Afbeelding College Neerlandais Cité Universitaire, Paris 1929. Fotografie Roin Verhoeven
Ontwerp Wim Crowwel, Total Design. Druk steendrukken de Jong en Co.

Het affiche heeft een afmetingen van 55 X 80 cm is in een goede staat en is altijd vlak bewaard. Op alle hoeken is speldeegatje te zien die gediend heeft als bevestiging en rechtsonder kleine vouw

In verband met het feit dat dit affiche altijd bewaard is geweest in een lade, dus niet of nauwelijks verschoten is en mooi vlak is. Adviseer ik u deze na aankoop te komen halen in Arnhem zodat het ongeschonden karakter behouden blijft. Mocht u het risico toch willen nemen dan wordt het affiche opgerold en in een kartonnen koker en aantekend verzonden binnen Nederland voor €12,50 Voor het buitenland met een toeslag.

Code 2407-DW 4 basisprijs **€ 130,00**+ evt €10= verzendkosten 0703 0509



Affiche Metz en Co 1963 naar ontwerp van Wissing (td associatie maw Total Design) Tweezijdig bedrukt Tekeningen van Phia Gubbels. Steendrukkerij de Jong en Co Hilversum

Het affiche heeft een afmeting van 59 X 79 cm Ondanks zijn leeftijd van ruim 45 jaar in een behoorlijke conditie, behoudens 4 kleine speldenprikgaatje op alle vier de hoeken. (als u dit affiche tegen het licht houdt zijn her der kleine gaatjes zichtbaar) Het affiche is destijds gebruikt als een reclame en is gevouwen geweest. (1 X verticale en 7 horizontale vouwen)

Code 0906-09 DW- basisprijs €120,00DW + evt €10= verzendkosten voor het buitenland bereken ik een toeslag



5



60 '80 attitudes / concepts / images cat. nr. 694 1982

Een keuze uit twintig jaar beeldende kunst stedelijk museum Amsterdam van genep Amsterdam
Vormgeving catalogus Wim Crowel, Arlette brouwers Oplage 10.000

De catalogus heeft een formaat van 20,5 X 27,5 en telt 248 blz is in zwart-wit en kleuren foto's uitgevoerd. Is Nederlands- en Engelstalig.

Medewerkers zijn: E de Wilde, G Weissmsn, A Peterden, G van Tuyl, W beeren, A von Graeventz en C Bolk.

Door mij gekozen afbeelding zijn blz. 226 met werk van Carel Visser
Gevouwen toern 1972, Beeld met cilders 1975 en Vliegende vogel 1981 (kleuren foto)

Code 1309 DW- **Basisprijs €25,00** + meer mag Nederland voor buitenland + toeslag. Prima staat behoudens enkel gebruiksporen (scheurtjes of losse blz)

Ophalen in Arnhem op afspraak kan natuurlijk altijd.





Affiche de stijl het nieuwe bouwen van doesburg. De nalatenschap/schenking van moorsel haags gemeentemuseum 1983. **Naar ontwerp van Wim Crouwel (1928)** Total Design, Druk steendruk de Jong en Co

Het affiche heeft een afmeting van 55 X 80 cm en is in een goede staat altijd vlak en donker bewaard.

Het zal u opgefallen zijn de Wim Crouwel geen hoofdletters gebruikt. Dit door mij overgenomen in de beschrijving.

Code 0708 DW- Basisprijs **€ 130,00**+ meer mag minder niet + €10= verzendkosten binnen Nederland voor buitenland + toeslag.

Ophalen in Arnhem op afspraak is bij deze kwaliteit aan 09031207



Affiche het nieuwe bouwen internationaal ciam. 1983 Rijksmuseum Kröller-Müller Otterlo Naar ontwerp van Wim Crouwel (1928) Total Design, Druk steendruk de Jong en Co

Het affiche heeft een afmeting van 55 X 80 cm en is in een goede staat altijd vlak en donker bewaard.

Dit affiche is leverbaar in een prima conditie!
Code 0708 DW- Basisprijs **€ 130,00**+ Ook nog in een perfecte staat € 195= per.stuk meer mag minder niet + €10= verzendkosten binnen Nederland voor buitenland + toeslag

Ophalen in Arnhem op afspraak is bij deze kwaliteit aan

7



Catalogues nr. 426 januari 1968 atelier 5
Verzorging Wim Crouwel (total design)

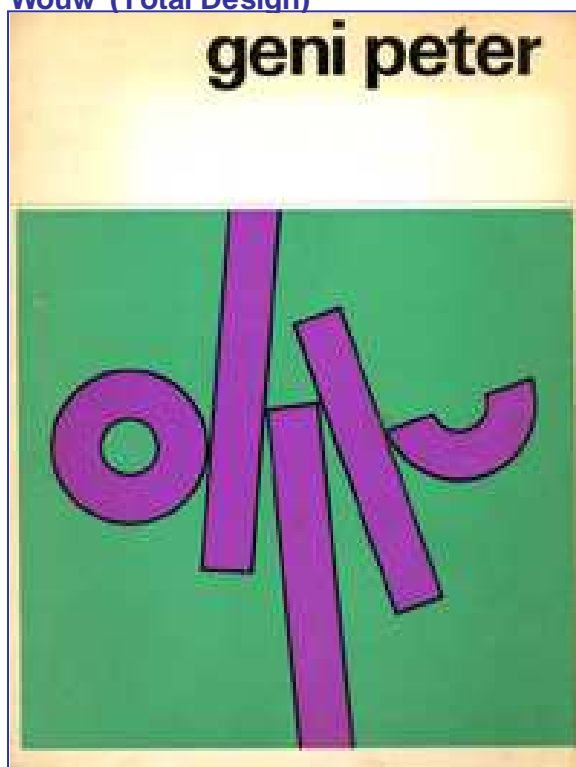
Met uitzondering van de omslag geheel in zwart-wit uitgevoerd. Telt 7 blz. en heeft een afmeting van 18,5 X 27,5 cm met werk van Boersma, van Elk, Geraedts jr. Kamph, Keizer, van de Kop, Okx Peeters, Sikke & Zuyderland

Code 1409 DW- Basisprijs **€15=** + meer mag minder niet +
€ 8= verzendkosten binnen Nederland voor buitenland + toeslag. Prima staat behoudens enkel gebruikspoeren (scheurtjes of losse blz)

Ophalen in Arnhem op afspraak kan natuurlijk altijd.

Catalogus nr. 489 november 1970 Geni Peter
Verzorging Wim Crouwel, Jolijn van de

Wouw (Total Design)



Met uitzondering van de omslag geheel in zwart-wit uitgevoerd. Telt 10 blz. en heeft een afmeting van 18,5 X 27,5 cm met werk van geni peter

Code 1409-2 DW- Basisprijs **€15=** + meer mag minder niet + € 8= verzendkosten binnen Nederland voor buitenland + toeslag. Prima staat behoudens dat de omslag iets is verkleurd

8

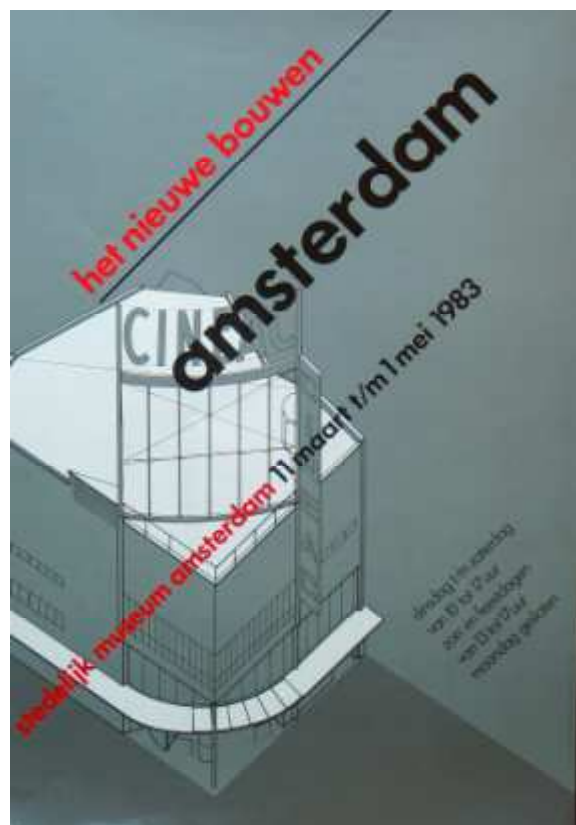




Affiche 1983 het nieuwe bouwen internationaal ciam. Voorgeschiedenis Rijksmuseum Kröller - Müller Otterlo Naar ontwerp van Wim Crouwel (1928) Total Design, Druk steendruk de Jong en Co

Het affiche heeft een afmeting van 55 X 80 cm en is in een goede staat altijd vlak en donker bewaard.

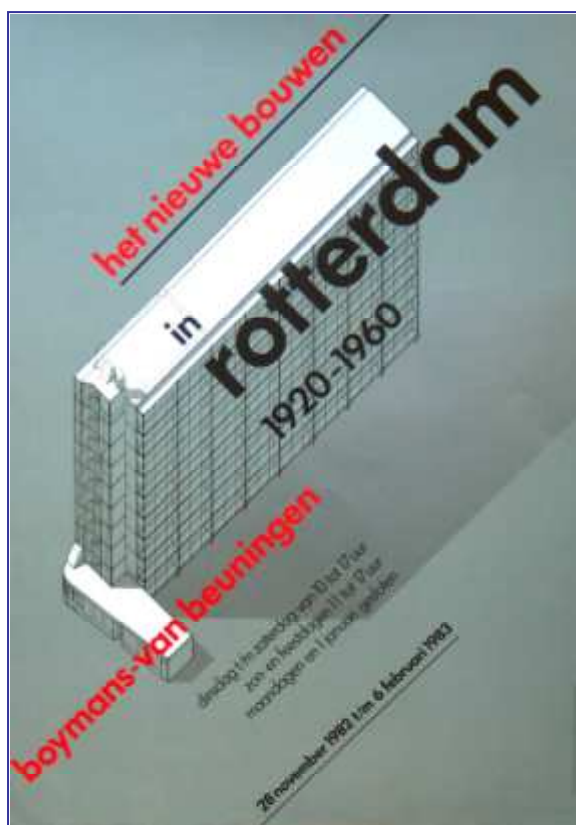
Dit affiche is leverbaar in een prima conditie Behoudens enkele stoot plekjes Code 0708 DW- Basisprijs **€ 130,00** + €10= verzendkosten Ophalen in Arnhem op afspraak kan ook.



Affiche 1983 het nieuwe bouwen internationaal Ciam. Amsterdam Rijksmuseum Kröller - Müller Otterlo Naar ontwerp van Wim Crouwel (1928) Total Design, Druk steendruk de Jong en Co

Het affiche heeft een afmeting van 55 X 80 cm en is in een goede staat altijd vlak en donker bewaard.

Dit affiche is een prima conditie Behoudens enkele stootplekjes Code 0708 DW- Basisprijs € 130,00 meer mag minder niet + €10= verzendkosten binnen Nederland voor buitenland + toeslag



Affiche 1983 het nieuwe bouwen internationaal Ciam. Rotterdam Voorgeschiedenis Rijksmuseum Kröller - Müller Otterlo Naar ontwerp van Wim Crouwel (1928) Total Design, Druk steendruk de Jong en Co

Het affiche heeft een afmeting van 55 X 80 cm en is in een goede staat altijd vlak en donker bewaard.

Dit affiche is leverbaar in een prima conditie Behoudens enkele stoot plekjes Code 0708 DW- Basisprijs **€ 130,00** + €10 1412 verzendkosten Ophalen in Arnhem op afspraak kan ook.



Affiche 1978 Holland festival

Ontwerp Anthon Beeke Total design Amsterdam Druk; Bakker Zaandijk

Het affiche heeft een afmeting van 29 X 41,5 cm en is in een primastaat altijd vlak en donker bewaard.

Dit affiche is leverbaar in een prima conditie Code 1112-11 L1 DW- Basisprijs **€ 60,00** + €10 verzendkosten binnen Nederland Ophalen in Arnhem op afspraak kan ook.

10



Affiche 1975 Nederlandse Architectuur
Amsterdamse School ter gelegenheid van de tentoonstelling in het Stedelijk Museum in Amsterdam Naar ontwerp van Wim Crowwel (1928)

De afbeelding stelt voor Woningbouw aan de Zaanstraat Amsterdam 1914 van M de Klerk (1884-1923)
Ontwerp Wim Crowwel (1928), Total Design, Druk steendruk de jong en Co

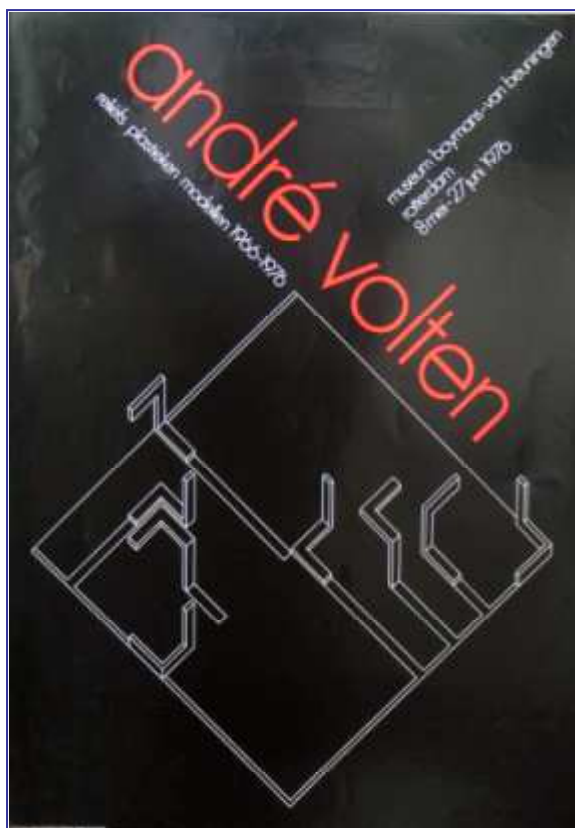
Het affiche heeft een afmetingen van 55 X 80 cm is in een redelijke staat en is altijd vlak bewaard. Op alle hoeken is speldeegatje te zien die gediend heeft als bevestiging.

Voor de belangstellend die minder hoge eisen stelt aan kwaliteit is er dit affiche **een mooi tijdsdocument ondanks de beschadiging van** een klein scheurtje en een vouw boven in het midden van $\pm 2,5$ cm goed herstelbaar. Kom kijken en overtuig u zelf!

Affiche Code 0207-3 DW- € 100,00 meer mag minder niet + €10= verzendkosten

Vouw 23 cm breed met scheurtje 2,5 (verticaal) goed herstelbaar vervalgt grotendeels bij inlijsten





Naar ontwerp van Wim Crowwel, Daphena Duijvelshoff (Total Design) zeefdruk: Paul Schouten

Dit affiche is wordt o.a genoemd in het boek Grafische Vormgeving Nederland uit 1993 op blz.174.

Afmeting 60 X 80 cm prima staat

Code 3007- basisprijs **€ 175,00 DW + €10=** evt verzendkosten binnen Nederland voor het buitenland bereken ik een toeslag op afspraak kan ophalen ook de koffie staat klaar. 0610-11

TD is een van de belangrijkste ontwerp bureaus van Nederland.

*Het ontwerp bureau werd in januari 1963 opgericht door **Wim Crowwel**, grafisch ontwerper, **Friso Kramer**, industrieel ontwerper, **Benno Wissing**, grafisch en architectonisch ontwerper, **Dick en Paul Schwarz**, die de economische en organisatorische kanten van het bedrijf onder hun hoede namen. Ze werden oprichters van het 'eerste combinatiebureau' van Nederland. Ze hielden zich bezig met alle aspecten van vormgeving, van briefpapier tot architectuur. Het maandblad 'Goed Wonen' deed in 1963 verslag van de doelstellingen en bezigheden: "Een aantal van deze werkzaamheden kunnen wij van dichtbij bezien: aan tekentafels is de staf van TD bezig aan typografische ontwerpen, affiches en drukwerk voor de Peter Stuyvesant Collection, de Bijenkorf, Kunst en Bedrijf, museum Boymans, KLM, uitgeverij Abrams en het Stedelijk Museum, verpakkingen (Metz & Co).*

Wim Crowwel (1928) verdient zijn sporen in de vormgeving al sinds het begin van de jaren vijftig, toen hij zijn eigen ontwerp bureau oprichtte. Zijn systematische en rationele aanpak van opdrachten, ontleend aan het functionalisme en de Zwitserse typografie, zijn betrokkenheid bij bureau Total Design (van 1963 tot 1985) dat in die tijd het ontwerp klimaat domineerde en zijn optreden als bestuurder, voorzitter en hoogleraar, maakten hem tot een invloedrijk persoon.



Affiche 1978 Zeldzaam Francoise van den Bosch (1944-1977) Gemeentelijke van Reekumgalerij

Ontwerp: Wim Crowel, Daphine Duijvelshoff, Total Design. Druk Lecturis Eindhoven

Het affiche heeft een afmeting van 32 X 95 cm In een goede conditie gezien de leeftijd van ruim 30 jaar, behoudens 4 kleine speldenprik gaatjes en enkele bijna niet zichtbare vochtvlekjes. Kom kijken in studio Hallo Daar in Arnhem wel even mailen voor vrijblijvende afspraak

Code 0110 DCW LC Basisprijs **€ 48,00** + evt. verzendkosten € 10= Ophalen in Arnhem op afspraak is bij deze kwaliteit aan te bevelen

13



**Affiche 1971 Zeldzaam Variaties in wit uit de 17^e en 18^e eeuw
Museum Willet-Kolthuysen Amsterdam**

Ontwerp Wim Crowwel & Jolijn van Wouw Total Design

Stadsdrukkerij Amsterdam voor- en achterkant bedrukt.
De achterzijde maakt vermelding van de 266 tentoongesteld
keramische werken. Tekst en foto's zijn uitgevoerd in zwart-wit.

Het affiche heeft een afmeting van 32 X 95 cm en verkeerd in
prima staat gezien de leeftijd van 40 jaar

Code 0610 DW basisprijs €120= meer mag minder niet
verzendkosten van €10 aangetekend en in een koker verpak
Ophalen op afspraak kan natuurlijk ook.



Detail uit achterkant



Affiche 1971 Zeldzaam Co Westerik Meisje aan tafel (1961) uit verzameling Agnes en Frits Becht. Stedelijk Museum Amsterdam

Ontwerp Wim Crowwel & Magda Tsfaty Total Design. Stadsdrukkerij Amsterdam.

Het affiche heeft een afmeting van 63 X 95 cm en verkeerd in een redelijke staat, behoudens een scheurtje rechts boven en div. speldenprik gaatjes. Op alle hoeken is een verkleuringen van plakband resten te zien, ook heb ik de indruk dat het papier wat verschoten is.. Natuurlijk begrijpelijk omdat u hier te maken heeft met een gebruikt affiche van 40 jaar.

Code 0710 DW basisprijs € 90= meer mag minder niet + verzendkosten van €10 aangetekend en in een koker verpakt. Voor het buitenland bereken ik een toeslag. Ophalen op afspraak kan natuurlijk ook.



Affiche 1985 La grande Parade, hoogtepunten uit de schilderkunst na 1940. Stedelijk Museum Amsterdam (La grande Parade, Ferand Léger 1955. The Solomon R. Guggenheim Museum New York) Gesponsord Philips en de KLM.

Ontwerp Wim Crowwel Total Design. Eindhoven druk BV

Het affiche heeft een afmeting van ± 63 X 95 cm en verkeerd in een redelijke staat, behoudens een scheurtje rechts onder en rechts boven. Natuurlijk ook 4 speldenprik gaatjes op de hoeken. Het affiche is fabrieksmatig gevouwen 1 x verticaal en 4 X horizontaal. Als dit affiche inlijst vervallen de gebruikssporen grotendeels

Code 0810 DW basisprijs € 78= meer mag minder niet + verzendkosten van €10 aangetekend en in een koker verpakt. Voor het buitenland bereken ik een toeslag. Ophalen op afspraak kan natuurlijk ook.

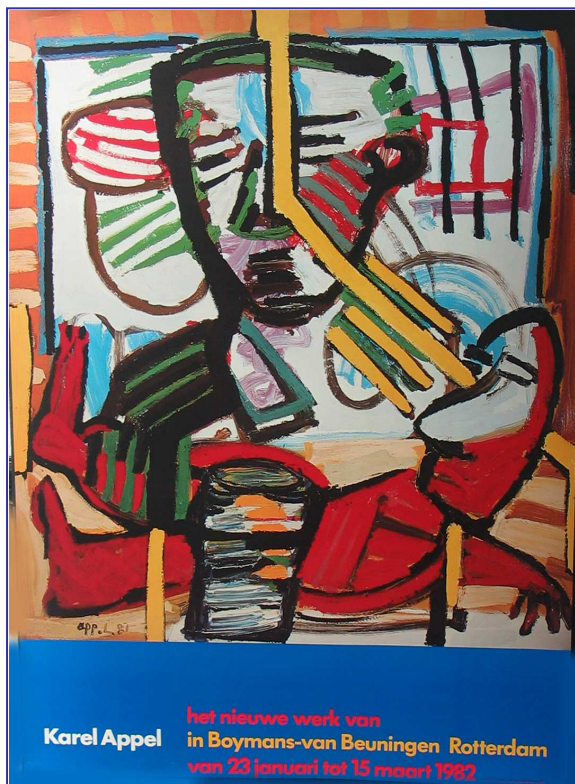


Affiche 1981 Joseph Beuys een confrontatie een tentoonstelling van 137 tekeningen 1945-1979 in het Museum Boymans- van Beuningen Rotterdam

Gedrukt op transparant papier en ontworpen door Anthon Beeke Total Design 1979

Afmeting 61,5 X 89,5 cm In een behoorlijke conditie gezien de leeftijd van 28 jaar Behoudens enkele krasjes kleine kreukjes en in het rode kruis is een beschadiging zichtbaar maar geen scheuren of gaten.

Code 0409 DW Basisprijs € 98= +evt. verzendkosten € 12.50 binnen Nederland Ophalen in Arnhem op afspraak is bij deze kwaliteit aan te bevelen.



Affiche 1982 Karel Appel in Boymans- van Beuningen Rotterdam Het nieuwe werk van Karel Appel

Ontwerp Totaal Design, druk steendrukkerij de Jong & Co

Afmeting 65 X 90 cm prima staat. behoudens 4 kleine speldenprikgaatje op alle vier de hoeken Opvallend is de zware papierkwaliteit waarop dit affiche is gedrukt.

Code 0909 DW basisprijs € 100= via mijn e-mail dwdesign@bart.nl en via marktplaats kunt u bieden **meer mag minder niet...+** € 10 verzendkosten voor het buitenland bereken ik een toeslag. Ophalen kan natuurlijk ook op afspraak



Affiche 1984 Troje Thacie Archeologische schatten uit de "DDR" en Bulgarije

Museum Boymans van Beuningen Rotterdam

Ontwerp: Daphne Duijvelhoff & Reynoud Homan Total Design Amsterdam.
Druk: Grafische industrie Haarlem

Afmeting 60 X 90 cm prima staat. Enkel stootplekje die bij inlijsten vervallen. Opvallend is de zware papierkwaliteit waarop dit affiche is gedrukt.

Code 1112-11 L1 DW basisprijs € 78= via mijn e-mail dwdesign@bart.nl en via marktplaats kunt u bieden **meer mag minder niet...**+ € 10 verzendkosten voor het buitenland bereken ik een toeslag. Ophalen kan natuurlijk ook op afspraak



Affiche 1984 het Goud de Archeologische schatten uit 25 musea in Bulgarije

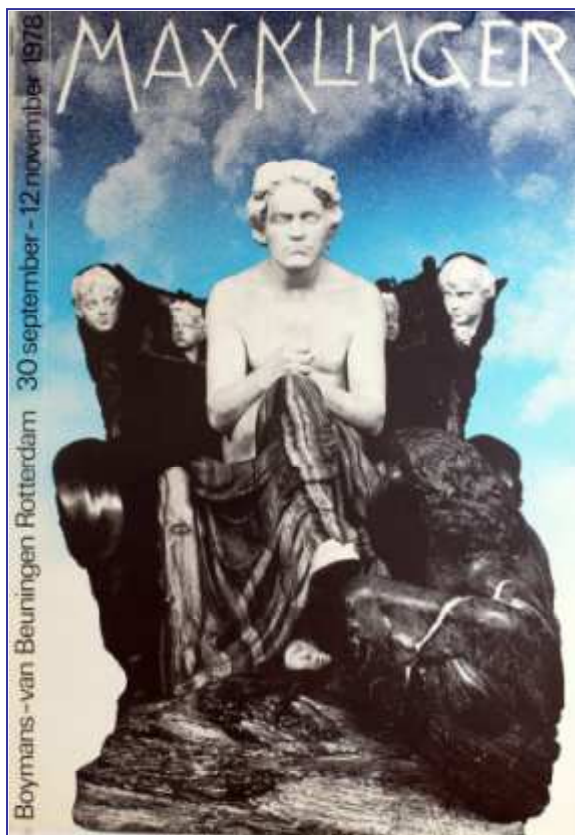
Museum Boymans van Beuningen Rotterdam

Ontwerp: Daphne Duijvelhoff & Reynoud Homan Total Design Amsterdam.
Druk: Grafische industrie Haarlem

Afmeting 60 X 90 cm prima staat. Enkel stootplekje die bij inlijsten vervallen. Opvallend is de zware papierkwaliteit waarop dit affiche is gedrukt.

Code 1112B-11 L1 DW basisprijs € 78= via mijn e-mail dwdesign@bart.nl en via marktplaats kunt u bieden **meer mag minder niet...**+ € 10 verzendkosten voor het buitenland bereken ik een toeslag. Ophalen kan natuurlijk ook op afspraak

17



Affiche 1978 Max Klinger (dubbelzijdig bedrukt) **Ontwerp: Daphne Duijvelhoff TD**

Museum Boymans van Beuningen Rotterdam

Op achterkant waarschijnlijk het meest onthutsen zelfportret van de 19^e eeuw van Gauguin. Waarin deze zich afbeeldt als heilige compleet met nimbus en al. Waarschijnlijk heeft hij dit ironisch bedoelt. De inleiding van deze expositie is geschreven door A treffers Kunsthistorische instituut Rijksuniversiteit Nijmegen.



Afmeting 65 X 90 cm prima staat. Gezien de leeftijd van ruim 30 jaar in een passende conditie, behoudens een scheurtje van circa van 3 cm en op de achterzijde een enkel vochtplek aan voorzijde niet zichtbaar. Opvallend is de zware papierkwaliteit waarop dit affiche is gedrukt.



Code 1112C-11 **L1 DW basisprijs € 98=** via mijn e-mail dwdesign@bart.nl kunt u bieden **meer mag minder niet...**+ € 10 verzendkosten voor het buitenland bereken ik een toeslag. Ophalen kan natuurlijk ook op afspraak



Affiche 1980 Ahrend ADK serie bureau stoelen. Ontworpen door Friso Kramer.

Ontwerp van dit affiche- vouwfolder is van Ben Bod gnv/agi, Total Design de Foto's zijn van ArjePlas, Peter Ruting en Kees Hageman

Afmeting 59 X 84 cm (3 verticale en een horizontale vouwen) prima staat. Gezien de leeftijd van 30 jaar.



Code 1112D-11 L1 DW basisprijs € 98= via mijn e-mail dwdesign@bart.nl kunt u bieden **meer mag minder niet....**+ € 10 verzendkosten voor het buitenland bereken ik een toeslag. Ophalen kan natuurlijk ook op afspraak

1012-11

Item 2.

Worden binnenkort beschreven, blijf kijken



Blijf kijken er komt nog meer